



生生 好骨力

竹市壯壯卡



誰可以領取呢?



- 設籍新竹市滿2歲至12歲(小學畢業當年8/31前)
- 就讀新竹市公私立幼兒園或國小(不限戶籍即可提出申請)

年滿2歲



至12歲

寒暑假持續提供，不間斷守護孩子營養。

竹市壯壯卡發卡!



- 就讀新竹市公私立幼兒園或國小首張卡片統一發至學校(4/13)
- 設籍未就讀孩童可於4/1至網站申辦，製卡後郵寄至指定地址



何時可兌換呢?



■4/20起 每周可自行至八大通路兌換1瓶乳品或豆漿

/不限新竹市，全國合作通路皆可兌換，家長可代領，無須幼學童到場

/當週必須兌換完畢，無法累計至下週，不可補差價換購其他商品



每週首日



最後兌換日

到哪裡兌換呢?

■持壯壯卡至八大通路門市皆可兌換 (感謝各通路廠商支持)



可兌換哪些營養品項?



■37款營養任您選

■牛奶類(20款)、豆漿類(16款)、優酪乳(1款)



1	全聯福利中心	20 款
2	家樂福部分超市	15 款
3	全家便利商店	14 款
4	萊爾富	13 款
5	楓康超市	13 款
6	美廉社	10 款
7	7-11 統一超商	9 款
8	OK 便利商店	9 款



忘了帶卡如何兌換?

■收到「竹市壯壯卡」時,請拍照留存:
該面印有姓名、識別碼、卡證外碼

■七大通路 (7-11、全家、OK、全聯、
美廉社、楓康、家樂福部分超市) :

出示壯壯卡照片, 或口頭告知「外觀卡號+識別碼」可完成兌換

■萊爾富Life : 可於ET 多媒體事務機→自行輸入卡片資訊→列印小白單→交給店員兌換



外觀卡號

哪裡查相關資訊呢?



■ 竹市壯壯卡網站

<https://milk.hccg.gov.tw>

■ 提供竹市壯壯卡 Line@ 與專線

電話專人諮詢服務(03-5720152)

■ 悠遊卡多元兌換平台可查詢每週兌換紀錄

■ 若遺失請至壯壯卡網站申請補發

The screenshot shows the EASYCARD website interface. At the top, there are navigation links: "悠遊卡 EASYCARD", "多元兌換平台", "關於多元兌換平台", and "票券查詢". The main banner features a colorful illustration of a dog, a large egg, and two children holding a large cookie, with the text "愛心補給 暖胃又暖心". Below the banner, there is a "TICKET SEARCH 票券查詢" section with three dropdown menus for selection:

- 請選擇縣市 *必填 新竹市
- 請選擇鄉 / 鎮 / 區 *必填 東區
- 請選擇學校 請選擇



生生好骨力，市府再加碼

喜歡什麼，自己選!

- 市府再加碼 **1萬張** 文具禮券
- 使用壯壯卡者即可抽獎
- 5月中公開抽獎



Q1：新竹市「生生喝鮮奶」政策之目的？

- ★新竹市政府自115年4月20日起推動生生喝鮮奶、生生好骨力政策，為本市孩童打造更健康的成長環境。
- ★凡設籍於新竹市、2至12歲的學齡及學前兒童，不論就讀公私立幼兒園及國小，或未就學者，皆可享有此項補助。
- ★每位孩童每週可持專屬數位卡證「竹市壯壯卡」，兌領1瓶乳品，補充成長所需的蛋白質、鈣質及多元營養素，幫助孩子強健體魄、健康發育。
- ★透過週週領取鮮乳，讓營養與幸福一同加分。

守護健康

提供天然鈣質與優質蛋白，促進骨骼與腦部發展，有助於提升學習專注力與體能表現。

農業支持

結合食農教育推廣，讓孩童在攝取充足營養的過程中，進一步認識臺灣酪農產業的價值與重要性。

數位便利

透過「竹市壯壯卡」數位卡證系統，串接多元兌換平台與通路商，讓兌換流程更加便利順暢，提升整體使用體驗。

常見問題 Q&A領取資格篇



Q1：什麼資格的幼、學童可以兌領乳品？

- ★ 生理年齡足2歲當月至12歲學齡（小學畢業8/31日前），就讀新竹市公私立幼兒園及國小之幼、學童（戶籍不在新竹亦可），或設籍本市但未在本市就讀幼、學童，皆可申請「竹市壯壯卡」兌領乳品。

Q2：小孩已滿2足歲，因學期制關係仍收托於托嬰中心，是否可以兌領乳品？

- ★ 可以。即使已滿2足歲，但仍收托於「托嬰中心」的幼兒，只要設籍本市，請家長上線上傳戶口名簿或戶籍謄本申請，一樣可以申請兌領。

Q3：設籍新竹市但就讀外縣市國小或幼兒園的幼、學童可以兌領乳品嗎？

- ★ 可以。凡設籍但就讀於外縣市之幼兒園及國小之幼、學童皆可申請，可享有每週兌換1瓶乳品（或豆漿）的福利。



常見問題 Q&A 卡片發放篇



Q1：要用什麼卡證去兌領乳品？

★2~12歲幼、學童憑「竹市壯壯卡」可至指定通路門市兌領乳品。

★卡片分為：

幼兒學前：普通卡

（幼兒園跨到小學後，由本府於8月底統一批次換卡，將主動寄發優待卡）

國小學生：優待卡

（使用至畢業當年度8/31日）

※普通卡兼具一般「悠遊卡」功能，可儲值與小額消費（註：無兒童特殊身分及無交通優惠）

Q2：我要去哪裡領取乳品？兌換方式是什麼？

★幼兒園及國小之幼、學童（家長）持教育處配發的「竹市壯壯卡」，至指定通路商，包含7-ELEVEN、全家、萊爾富、OK、全聯、美廉社及楓康超市、家樂福部分超市，於通路門市結帳櫃台憑卡兌換乳品，每週可兌換1瓶。

Q3：未設籍於本市、由外縣市轉入本市幼兒園或國小就讀之幼兒及學童，請家長至平台申請「竹市壯壯卡」時，需檢附哪些文件？

★幼生-幼兒園之註冊繳費證明。小學生-學校開立之在學學籍證明。

Q1：我如果忘記兌換，上週的份額還能補領嗎？

★不能補領！考量學童營養均衡攝取，本政策採每週兌換制，若未於當週（星期一00時00分起至星期日23時59分止）兌換，則無法累積至下週，請務必記得在週一到週日之間領取。

Q2：每週都可以領鮮奶嗎？

★本政策自4月20日當週起實施，每週（含寒暑假，共計37週）可兌換1瓶鮮奶或豆漿。

Q3：只能在新竹市的通路商兌換嗎？

★不限於新竹市內，可在本政策合作通路商的全台門市兌換。

Q4：憑卡兌換時有限制幼、學童須本人到場嗎？

★可由家長或親屬代為憑卡兌換，幼、學童本人無須到場。

Q5：到超商兌換時，如果鮮奶或豆漿現場門市不夠，如何補領？

★可至超商app地圖查詢鄰近門市鮮奶或豆漿數量，或可留下紙本聯絡資料。



常見問題 Q&A 忘記帶卡篇



Q1：我忘記攜帶「竹市壯壯卡」，或不小心遺失了「竹市壯壯卡」，該怎麼辦？
是否還能領取乳品？

★兌換乳品時須讀取幼、學童之「竹市壯壯卡」，系統對接幼、學童之兌領身分。
平時請將「竹市壯壯卡」反面拍照留存（該面印有姓名、識別碼、卡證外碼）



兌換方法



7-11、全家、OK、全聯、美廉社、
及楓康、家樂福部分超市：

出示「竹市壯壯卡」資料照片或告知
「外觀卡號 + 識別碼」。



在萊爾富：

至Life-ET輸入卡號列印小白單，再交給店員對領。
(萊爾富Life-ET操作：到Life-ET，點選「公益好康」→
「數位鮮乳券」→「新竹市生生好骨力」→「同意服務條款」→
「兌換券列印」→「手輸卡號」→輸入卡片外碼及
識別碼>選取「張數」（基本都是一張）
· 列印小白單，小白單交給店員進行乳品兌領。)



常見問題 Q&A 品項規定篇



Q1：新竹市「生生喝鮮奶」政策，除了鮮奶，有沒有其他品項可以兌換？

★為確保幼、學童獲得純粹的營養來源，本政策提供鮮乳供幼、學童兌換。乳糖不耐的幼、學童可選擇豆漿。

Q2：可以補差價兌換其他品牌或容量的乳品嗎？

★不可以。



Q3：家中有1位以上幼、學童，可以用多張幼、學童數位卡證直接兌換家庭號鮮奶嗎？

★不行。每張數位卡證限兌換1瓶教育處公告的可兌換品項，無法累積多張數位卡證（竹市壯壯卡）換家庭號鮮奶。

Q4：兌換後可以退貨嗎？會重新獲得該週的兌換券（兌換資格）嗎？

★不可以。兌換後不得退貨，竹市壯壯卡中的兌換券（兌換資格）亦不予補發，請確認需求後再行兌換。

Q1：我如果忘記我領過了沒，要如何確認？

★可至悠遊卡多元兌換平台查詢，只要選擇縣市、區域，並輸入卡片外觀卡號，即可查詢過去4週兌領情形。

Q2：我兌領乳品時需要注意什麼事項？

★在通路拿取乳品時，請注意有效期限，兌領後請儘速飲用，開瓶後請在30分鐘內飲用完畢。

Q3：幼、學童轉學轉園會影響兌換權益嗎？轉學離園後卡證要作廢嗎？

★只要幼、學童仍符合「設籍本市」、或「就讀本市」任一資格，卡片依舊可以使用，如學籍、戶籍皆不在本市者，乳品權限將註銷（悠遊卡功能可正常使用）。

Q4：幼、學童從新竹市公私立幼兒園離園及國小轉學，轉至外縣市的幼兒園及國小，還可以領取嗎？

★幼、學童轉至外縣市幼兒園或國小，若仍符合「設籍本市」的資格，依舊可以兌換鮮奶；如果學籍、戶籍二者皆不在本市者，乳品權限將註銷（悠遊卡功能可正常使用）。

Q1：什麼是竹市壯壯卡？

- ★「竹市壯壯卡」是新竹市專為2-12歲幼、學童打造的生生好骨力小卡，讓幼、學童每週可持卡到通路門市兌領一份乳品或豆漿。

Q2：誰可以申辦竹市壯壯卡？

- ★ 2-12歲設籍新竹市或就讀新竹市公私立幼兒園、國小之幼、學童，即可至「線上初辦」申請竹市壯壯卡。

Q3：如何挑選卡別？

- ★ 就讀新竹市公私立幼兒園，請選擇「竹市壯壯卡（幼兒園）」。
- 就讀新竹市公私立國小，請選擇「竹市壯壯卡（國小）」。
- 設籍新竹市且未就讀新竹市學校，未滿6歲請選擇「竹市壯壯卡（幼兒園）」；6歲以上請選擇「竹市壯壯卡（國小）」。

Q4：如何取得竹市壯壯卡？

- ★ 請家長至「線上初辦」申請，審核通過後將郵寄到您指定的收件地址。



Q5：孩子快滿2歲，什麼時候可以申請竹市壯壯卡？

★ 孩子滿2歲的「當月前7天」即可開始申請。

例：113年4月1日出生，115年4月1日滿 2 歲，則115年3月25日起可申請。

Q6：竹市壯壯卡背面的資訊是什麼？忘記帶卡怎麼兌領乳品？

★ 背面有孩子的「姓名、識別碼、外觀卡號」，拿到壯壯卡時，請務必先將卡片背面拍照留存！在忘記帶卡或補卡期間至7-11、全家、OK、全聯、美廉社、家樂福部分超市、楓康超市：出示竹市壯壯卡照片（背面）或告知「外觀卡號+識別碼」。

萊爾富：至 Life-ET 自行輸入卡號列印小白單，再交給店員即可兌領。

Q7：怎麼查我的竹市壯壯卡能不能兌領乳品？

★ 請點擊卡務中心→卡片查詢，輸入幼、學童的「身分證字號、出生年月日」，完成簡訊驗證後即可查詢。若顯示「不能兌領乳品」，但孩子符合資格，請洽網站 LINE 客服或撥打

☎ 03-5720151、03-5720152。

Q8：竹市壯壯卡遺失或壞掉，該怎麼補發？

★ Step1.請點擊卡務中心→卡片遺失，操作掛失流程

Step2.至「線上補發」重新申辦。

特別說明：當卡片掛失後，該卡片即無法繼續使用，也無法取消停卡，拾回原卡亦無法使用。



Q9：補發竹市壯壯卡需要多少費用？有哪些繳費方式？

- ★ 竹市壯壯卡為二代悠遊卡 (SuperCard)，費用為191元 (含郵寄費)。
共有3種繳費方式：超商繳費、線上信用卡繳費、LINEPAY。

Q10：線上申請竹市壯壯卡，多久後才會收到？

- ★ 1、首次申請 (初辦)：審核通過後隨即製卡，再以掛號寄到您指定的收件地址。
2、補發竹市壯壯卡：線上補發申請 → 完成繳費 → 卡務中心收到銀行入帳後隨即製卡 → 再掛號寄到您指定的收件地址。(入帳時間：超商繳費須7個工作天、信用卡 / LINPAY 繳費須3個工作天)。補卡期間仍可用「識別碼+外觀卡號」至各通路門市兌領乳品。

Q11：申請補發期間能兌領乳品嗎？

- ★ 可以，在補發卡期間可使用「識別碼+外觀卡號」至各通路門市兌領乳品。
7-11、全家、OK、全聯、美廉社、家樂福部分超市、楓康超市：出示竹市壯壯卡照片 (背面) 或告知外觀卡號 + 識別碼。
萊爾富：至Life-ET輸入卡號列印小白單，再交給店員對領。(萊爾富Life-ET操作：到 Life-ET，點選「公益好康」→「數位鮮乳券」→「新竹鮮奶券」→「手輸卡號」，自行輸入「外觀卡號」、「識別碼」列印小白單，再交給店員進行乳品兌領。)

Q12：轉園、搬家或戶籍異動後，卡片還能兌換嗎？

★ 只要幼、學童仍符合「設籍本市」或「就讀本市」任一資格，卡片仍可繼續兌換。

Q13：竹市壯壯卡也是悠遊卡嗎？

★ 是的，屬於二代悠遊卡 (SuperCard)，可儲值使用。
竹市壯壯卡(幼兒園) 為「一般卡」，無交通優惠。
竹市壯壯卡(國小) 為「優待卡」，有交通優惠。



Q14：若幼、學童之戶籍或學籍遷出，系統係於何時判定其不具鮮奶兌換資格？

★ 系統自每月11日起，依最新學籍及戶籍資料進行兌換資格查驗。若幼、學童經查驗確認學籍已轉出，且未設籍於新竹市，已不符生鮮乳兌換資格者，系統將自查驗日起給予30天緩衝期；緩衝期屆滿後，即停止其兌換資格。

常見問題 Q&A 其它相關問題篇



Q1：「竹市壯壯卡」可以做其他用途嗎？（悠遊卡充值、小額消費、微笑單車等？）

★可以。竹市壯壯卡除提供幼、學童兌換乳品，亦可作為一般悠遊卡（普通卡）使用其他消費或服務（但是幼兒園階段之普通卡無交通優惠功能）。

Q2：若遇到票卡故障怎麼辦？★請家長先完成線上掛失，再申請線上補發。

Q3：數位卡證中有儲值，在兌換乳品時，會在該卡證中扣款嗎？

★系統會依據補助資格進行兌換券抵用，即不會在該卡片中進行乳品費用之扣款，不會影響卡片內的儲值金額。



Q1：家長若有卡片或兌領相關問題待解決，可以找誰呢？

雲端卡務系統：掛失、補辦、查詢
政策專屬客服：03-5720151、
03-5720152
悠遊卡票卡故障客服：
02-412-8880



Q2：如果有卡片無法兌換的相關問題，可以詢問的窗口？

請洽「生生好骨力」專線：
03-5720151
03-5720152



Q3：如果有兌換乳品品項的相關問題，可以詢問的窗口？

7-ELEVEN：0800-008-711
全家：0800-221-363
萊爾富：0800-022-118
OK：0800-212-683
全聯：0800-010-178
美廉社：0800-426-666
楓康超市：0800-006-222
家樂福部分超市：0809-001-365

補充資訊提醒



竹市壯壯卡網站<https://milk.hccg.gov.tw>
提供竹市壯壯卡 Line@ 與專線電話諮詢服務
悠遊卡多元兌換平台可查詢每週兌換紀錄



各通路客服-服務時間

7-ELEVEN：週一至週五8:30-12:00、13:00-19:00

萊爾富：週一至週五8:30-12:15、13:30-17:30

全聯：每日9:00-21:00

楓康超市：每日9:00-21:00

全家：服務時間24hrs

OK：服務時間24hrs

美廉社：每日8:30-24:00

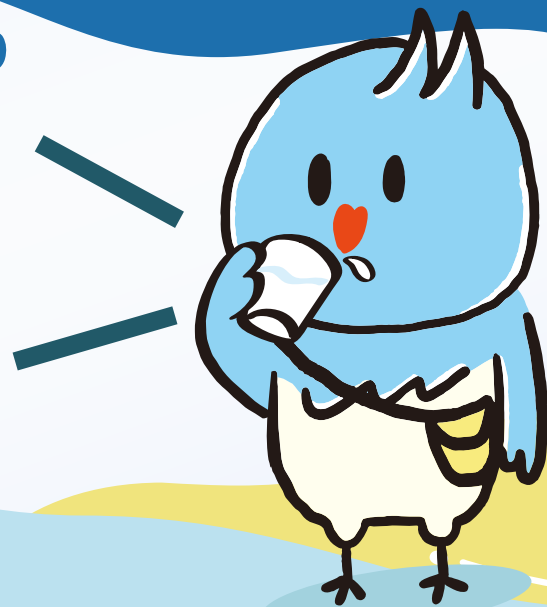
家樂福部分超市：每日9:00-21:00

專屬客服管道（最快速）

加入政策專屬Line客服，即時排除卡片與兌領問題

（處理速度優於1999專線）。

頭好壯壯 營養滿分
一起陪伴孩子成長



新竹市政府
Hsinchu City Government



新竹市政府教育處
DEPARTMENT OF EDUCATION
HSINCHU CITY